

MAPA DO CELÓW PROJEKTOWYCH

Skala 1:500

Jedn. ewid.: 060905_2 Głusk
 Obręb: 7 - Kalinówka
 dotyczy działek nr 239/2, 241/3, 241/4



Podpis osoby przygotowującej projekt: *Jerzy Waszczyk*
 Data wystawienia: 2014.09.29
 P0609 - skala 1:500
 identyfikator metryczny numeracji zasobów: 214.01.04
 forma wystawienia: forma technicznego do ewidencji metryczki zasobów

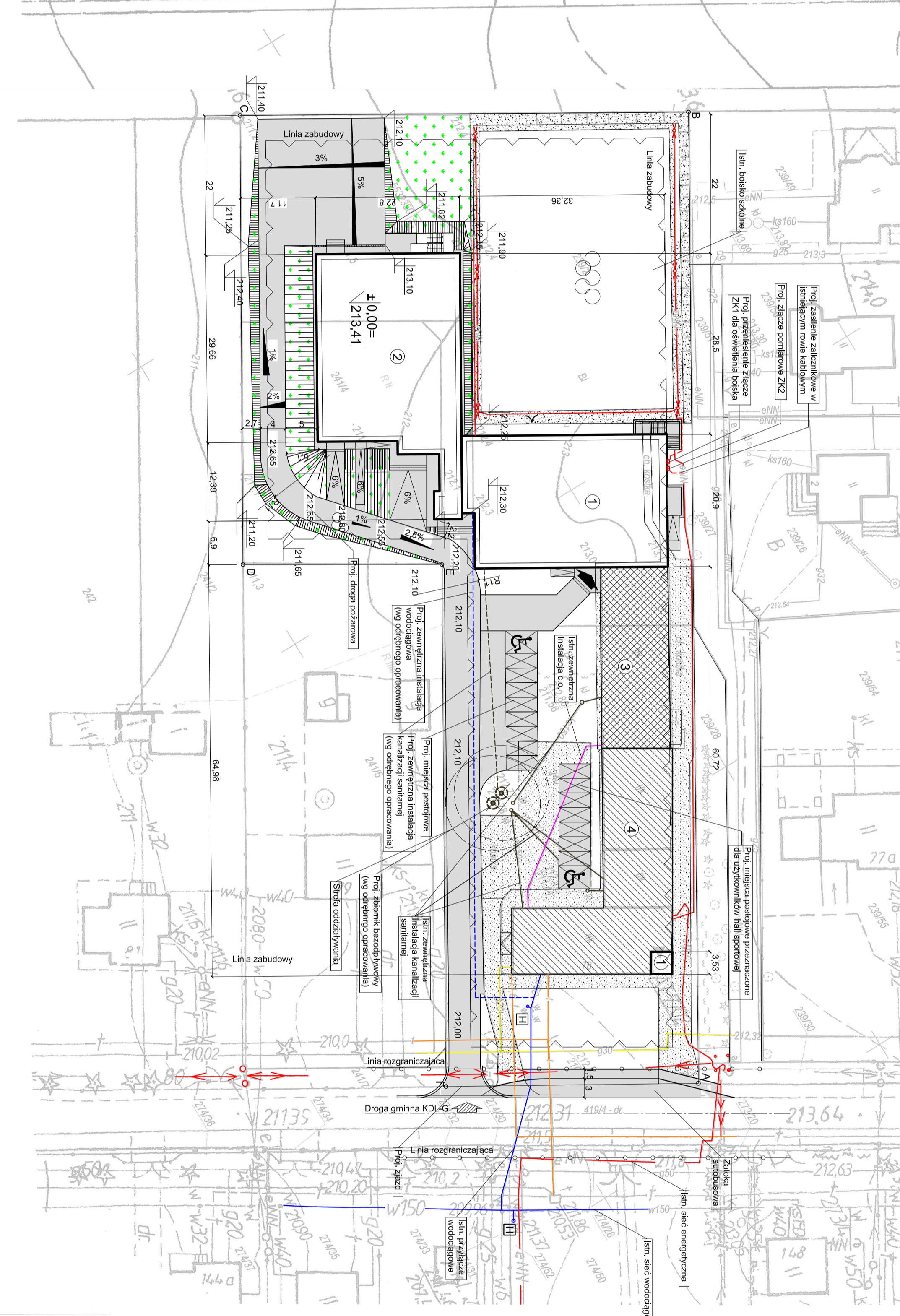
Niniejszą mapę wykonano metodą fotomechanicznego powiększenia oraz digitalizacji cyfrowej zaktualizowanej w obszarze objętym zamowieniem mapy sytuacyjno-wysokosciowej w skali 1:1000 wsi Kalinówka

Ark. mapy 136,314,124/133
 wg stanu na dzień 02.12.2014 r.
 Układ współrzędnych 1966/S1
 Poziom odniesienia: Krausstadt 60.

Granice działek nr 239/2, 241/3, 241/4 nie posiadają jednoznacznie określonych współrzędnych geodezyjnych zgodnie z obowiązującymi standardami. Kontur użytku gruntowego na działce nr 239/2 oznaczony symbolem B1 nie jest ujawniony w bazie danych ewidencji gruntów. Wszelkie twarde obiekty budowlane podlegają wyłączeniu oraz geodezyjnej inwentaryzacji przez jednostki wykonawstwa geodezyjnego.

Nr ks. zam.: 4307 / 199 / 2014
 Wykonawca: J. Waszczyk Upr. nr 3873
 Bychawa, dn. 02.12.2014 r.
 Keng 4,718/14

Józef Waszczyk
 Geodeta
 ul. J. Piłsudskiego 49/4
 23-100 Bychawa
 Upr. nr 3873



PROJEKT ZAGOSPODAROWANIA TERENU

SKALA 1:500

DZIAŁKA NR 239/2; 240; 241/3; 241/4; 241/6

obręb: 7-Kalinówka

gmina: Głusk

inwestor: Gmina Głusk

adres: Dominów, ul. Rynek 1

20 - 388 Lublin

LEGENDA:

- Obiekt budowlany indywidualny i gospodarski:
 - 1 - budynek mieszkalny
 - 2 - budynek gospodarski
 - 3 - budynek mieszkalny wielokrotny
 - 4 - budynek mieszkalny wielokrotny
- Obiekt budowlany wielokrotny:
 - 5 - budynek mieszkalny wielokrotny
 - 6 - budynek mieszkalny wielokrotny
 - 7 - budynek mieszkalny wielokrotny
 - 8 - budynek mieszkalny wielokrotny
- Obiekt budowlany wielokrotny:
 - 9 - budynek mieszkalny wielokrotny
 - 10 - budynek mieszkalny wielokrotny
 - 11 - budynek mieszkalny wielokrotny
 - 12 - budynek mieszkalny wielokrotny
- Obiekt budowlany wielokrotny:
 - 13 - budynek mieszkalny wielokrotny
 - 14 - budynek mieszkalny wielokrotny
 - 15 - budynek mieszkalny wielokrotny
 - 16 - budynek mieszkalny wielokrotny
- Obiekt budowlany wielokrotny:
 - 17 - budynek mieszkalny wielokrotny
 - 18 - budynek mieszkalny wielokrotny
 - 19 - budynek mieszkalny wielokrotny
 - 20 - budynek mieszkalny wielokrotny
- Obiekt budowlany wielokrotny:
 - 21 - budynek mieszkalny wielokrotny
 - 22 - budynek mieszkalny wielokrotny
 - 23 - budynek mieszkalny wielokrotny
 - 24 - budynek mieszkalny wielokrotny
- Obiekt budowlany wielokrotny:
 - 25 - budynek mieszkalny wielokrotny
 - 26 - budynek mieszkalny wielokrotny
 - 27 - budynek mieszkalny wielokrotny
 - 28 - budynek mieszkalny wielokrotny
- Obiekt budowlany wielokrotny:
 - 29 - budynek mieszkalny wielokrotny
 - 30 - budynek mieszkalny wielokrotny
 - 31 - budynek mieszkalny wielokrotny
 - 32 - budynek mieszkalny wielokrotny
- Obiekt budowlany wielokrotny:
 - 33 - budynek mieszkalny wielokrotny
 - 34 - budynek mieszkalny wielokrotny
 - 35 - budynek mieszkalny wielokrotny
 - 36 - budynek mieszkalny wielokrotny
- Obiekt budowlany wielokrotny:
 - 37 - budynek mieszkalny wielokrotny
 - 38 - budynek mieszkalny wielokrotny
 - 39 - budynek mieszkalny wielokrotny
 - 40 - budynek mieszkalny wielokrotny
- Obiekt budowlany wielokrotny:
 - 41 - budynek mieszkalny wielokrotny
 - 42 - budynek mieszkalny wielokrotny
 - 43 - budynek mieszkalny wielokrotny
 - 44 - budynek mieszkalny wielokrotny
- Obiekt budowlany wielokrotny:
 - 45 - budynek mieszkalny wielokrotny
 - 46 - budynek mieszkalny wielokrotny
 - 47 - budynek mieszkalny wielokrotny
 - 48 - budynek mieszkalny wielokrotny
- Obiekt budowlany wielokrotny:
 - 49 - budynek mieszkalny wielokrotny
 - 50 - budynek mieszkalny wielokrotny
 - 51 - budynek mieszkalny wielokrotny
 - 52 - budynek mieszkalny wielokrotny
- Obiekt budowlany wielokrotny:
 - 53 - budynek mieszkalny wielokrotny
 - 54 - budynek mieszkalny wielokrotny
 - 55 - budynek mieszkalny wielokrotny
 - 56 - budynek mieszkalny wielokrotny
- Obiekt budowlany wielokrotny:
 - 57 - budynek mieszkalny wielokrotny
 - 58 - budynek mieszkalny wielokrotny
 - 59 - budynek mieszkalny wielokrotny
 - 60 - budynek mieszkalny wielokrotny
- Obiekt budowlany wielokrotny:
 - 61 - budynek mieszkalny wielokrotny
 - 62 - budynek mieszkalny wielokrotny
 - 63 - budynek mieszkalny wielokrotny
 - 64 - budynek mieszkalny wielokrotny
- Obiekt budowlany wielokrotny:
 - 65 - budynek mieszkalny wielokrotny
 - 66 - budynek mieszkalny wielokrotny
 - 67 - budynek mieszkalny wielokrotny
 - 68 - budynek mieszkalny wielokrotny
- Obiekt budowlany wielokrotny:
 - 69 - budynek mieszkalny wielokrotny
 - 70 - budynek mieszkalny wielokrotny
 - 71 - budynek mieszkalny wielokrotny
 - 72 - budynek mieszkalny wielokrotny
- Obiekt budowlany wielokrotny:
 - 73 - budynek mieszkalny wielokrotny
 - 74 - budynek mieszkalny wielokrotny
 - 75 - budynek mieszkalny wielokrotny
 - 76 - budynek mieszkalny wielokrotny
- Obiekt budowlany wielokrotny:
 - 77 - budynek mieszkalny wielokrotny
 - 78 - budynek mieszkalny wielokrotny
 - 79 - budynek mieszkalny wielokrotny
 - 80 - budynek mieszkalny wielokrotny
- Obiekt budowlany wielokrotny:
 - 81 - budynek mieszkalny wielokrotny
 - 82 - budynek mieszkalny wielokrotny
 - 83 - budynek mieszkalny wielokrotny
 - 84 - budynek mieszkalny wielokrotny
- Obiekt budowlany wielokrotny:
 - 85 - budynek mieszkalny wielokrotny
 - 86 - budynek mieszkalny wielokrotny
 - 87 - budynek mieszkalny wielokrotny
 - 88 - budynek mieszkalny wielokrotny
- Obiekt budowlany wielokrotny:
 - 89 - budynek mieszkalny wielokrotny
 - 90 - budynek mieszkalny wielokrotny
 - 91 - budynek mieszkalny wielokrotny
 - 92 - budynek mieszkalny wielokrotny
- Obiekt budowlany wielokrotny:
 - 93 - budynek mieszkalny wielokrotny
 - 94 - budynek mieszkalny wielokrotny
 - 95 - budynek mieszkalny wielokrotny
 - 96 - budynek mieszkalny wielokrotny
- Obiekt budowlany wielokrotny:
 - 97 - budynek mieszkalny wielokrotny
 - 98 - budynek mieszkalny wielokrotny
 - 99 - budynek mieszkalny wielokrotny
 - 100 - budynek mieszkalny wielokrotny

Pontszyżki biłans terenu został wykonany z uwzględnieniem działek 239/2, 240, 241/3, 241/4, 241/6

Zestawienie powierzchni		Powierzchnia terenu opracowanego	
	Powierzchnia (m ²)	Powierzchnia (m ²)	Procent (%)
Pow. zabud. ogółem	8 197,00	8 197,00	100,00%
Pow. zabud. ogółem (z wyjątkiem)	868,30	868,30	10,59%
Pow. zabud. ogółem (z wyjątkiem)	1 368,00	1 368,00	16,57%
Pow. zabud. ogółem (z wyjątkiem)	2 545,65	2 545,65	31,07%
Pow. zabud. ogółem (z wyjątkiem)	1 695,02	1 695,02	20,69%
Pow. zabud. ogółem (z wyjątkiem)	1 704,01	1 704,01	20,79%

ORIENTACJA:

PROJEKT
USŁUGI PROJEKTOWE

projekty indywidualne
 -adaptacje projektów typowych
 -kosztorysowanie
 -Bychawa ul. M. Rejzla 6
 -tel. (081) 566 16 45, 0 501 635 726

Objekt:
BUDYNEK HALI SPORTOWEJ

Adres:	Artuzsz:	Nr:	Plan:
Kalinówka, Gm. Głusk, obręb: 7-Kalinówka		20	11U

Rysunek: **PROJEKT ZAGOSPODAROWANIA TERENU** Skala: **1:500**

Funkcja	Imię i nazwisko	Uprawnienia	Data	Podpis
Projektant	Bogdan Mazurkiewicz	273/61	12/2015	
Projektant	Sylwester Miliuta	12/2015	12/2015	
Przegląd	Zbigniew Bednarczyk	12/2015		